

MIX DECOR



МУЛЬТИКОЛОРНАЯ АКРИЛОВАЯ КРАСКА, МАТОВАЯ

Расход на 2 слоя: 1 кг = 3-5 м² (0,2-0,3 кг/м²)

Авторский эффект – от «мраморных колон» до молодежных решений.

Покрытие выдерживает многократную влажную уборку с применением чистящих средств.

Мультиколорная краска MIX DECOR применяется для высококачественной декоративной отделки фасадов и интерьеров. Благодаря высокой прочности и высоким эксплуатационным характеристикам покрытия MIX DECOR рекомендуется для общественных помещений с высокой механической нагрузкой: гостиницы, банки, рестораны, офисы и т.д. MIX DECOR образует прочное и «дышащее» покрытие, что предотвратит появление плесени.

- Сохраняет цвет на протяжении всего времени эксплуатации покрытия
- Исключительная износостойкость, долговечность и атмосферостойкость
- Выдерживает воздействие растительных и животных жиров, минеральных масел
- Тонкий слой матового многоцветного покрытия визуально устранил недостатки стен с минимальным расходом

Основа для нанесения: штукатурка, шпатлевка, бетон, кирпич, гипсоволокно, гипсокартон, фанера, дерево, ДСП, ДВП, МДФ, загрунтованный металл.

Рабочие инструменты: распылитель с диаметром сопла 2-3 мм и давлением 2.5-3.5 атм, крупнопористый валик.

Время высыхания: 1-2 часа при t°C от +20 °C и влажности до 65%.

Применение:

1. Очистите поверхность от старого основания. Трещины и сколы необходимо зашпатлевать. Затем прогрунтуйте сухое основание укрепляющей грунтовкой «Радуга-27», грунтовкой глубокого проникновения «Радуга-017» или универсальной стабилизирующей грунтовкой «Радуга-28».
2. Аккуратно перемешайте краску взбалтыванием или переливая из одной емкости в другую. **Не используйте для перемешивания миксеры или иные механические устройства.**
3. Все заявленные свойства покрытие приобретает спустя 7 суток после высыхания при соблюдении условий применения.
4. Для наилучшего результата рекомендуется перед нанесением MIX DECOR окрасить поверхность фоновой краской.

Качество фоновой краски должно соответствовать условиям эксплуатации окрашиваемой поверхности.

Допускается разбавление водой, но не более 5%! При нанесении t°C поверхности и окружающей среды должна быть не ниже +8 °C.

Меры предосторожности: проветривайте помещение во время проведения работ и после их окончания. При попадании продукта в глаза промойте большим количеством воды. Берегите от детей.

г. Алматы, ул. Ауэзова 3Г, +7-727-250-25-01, www.kraski-raduga.kz info@kraski-raduga.kz
Региональный отдел (Казахстан, Кыргызстан, Таджикистан) +7-727-250-25-01 вн. 108



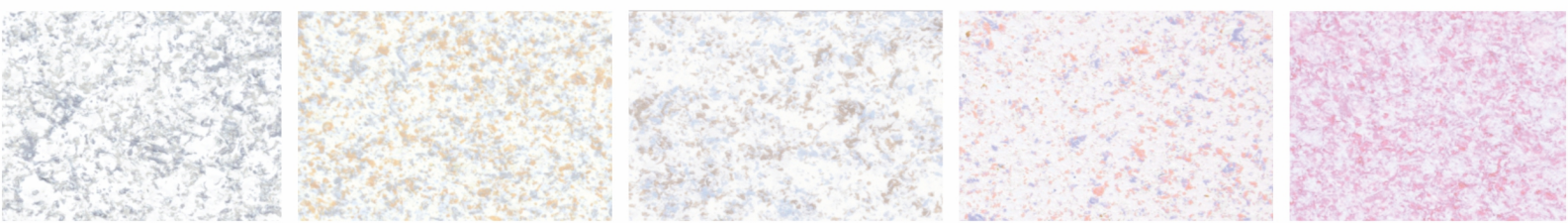
Wagner W400

Краскопульт в аренду.
Экономия средств и времени.

Подробнее по телефону:
+7 771 752 55 62.

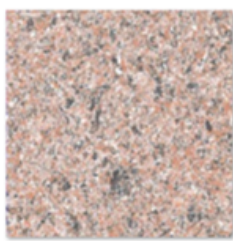


Лакокрасочный завод «Радуга» - экологичные материалы
для комфортной и гармоничной жизни

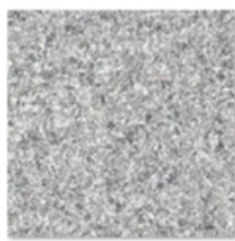




L040



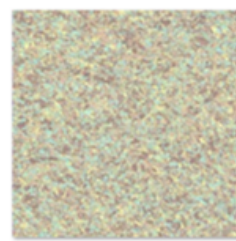
L041



L543



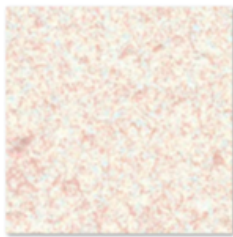
L544



L547



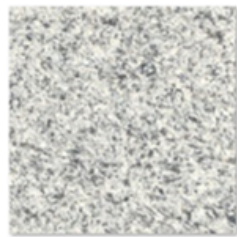
M020



M022



M025



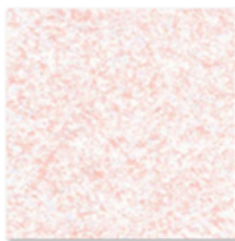
M028



M033



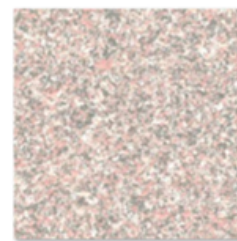
M036



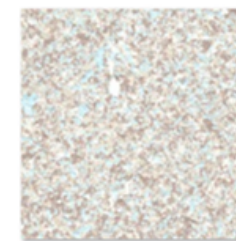
M521



M522



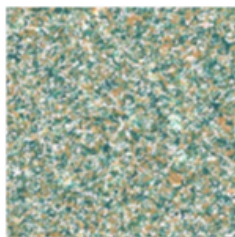
M523



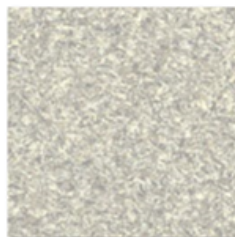
M525



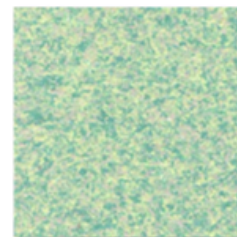
M527



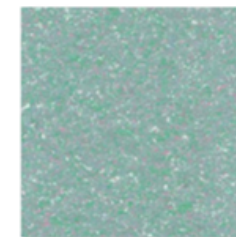
M528



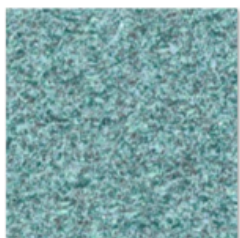
M531



M537



M538



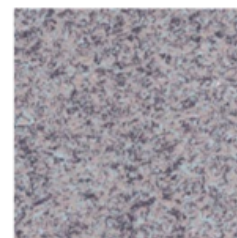
M539



M824



M825



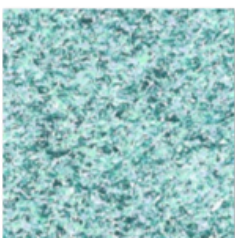
M826



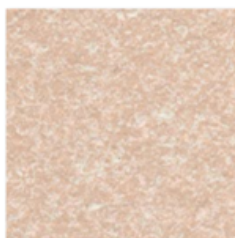
R505



R529



R539



S504



S505

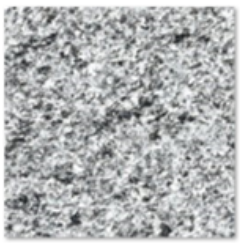


S506

Mix Decor, мультиколорная краска. Указанные образцы цвета могут отличаться от реальных.



Краскопульт Wagner W400 в аренду. Звоните: +7-771-752-55-62.



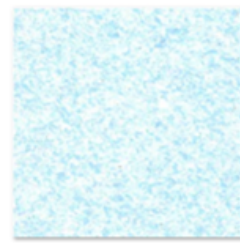
S507



S508



S509



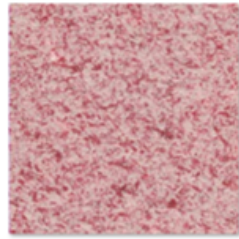
S510



S513



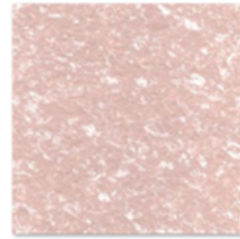
S515



S519



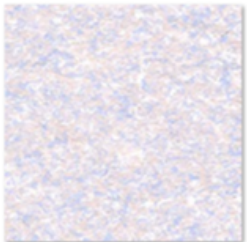
S812



S813



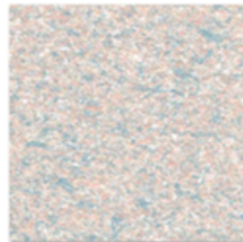
S815



S817



M024



M037

Mix Decor, мультиколорная краска. Указанные образцы цвета могут отличаться от реальных.



Краскопульт Wagner W400 в аренду. Звоните: +7-771-752-55-62.